

Protocole recommandé pour l'administration d'un scellant interne à trayons chez les bovins laitiers



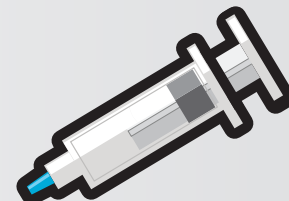
Réseau mammite
Mastitis Network

Le lait, c'est du sérieux
We're serious about milk

Ce protocole est recommandé dans le cadre d'une procédure de tarissement.

RECOMMANDATIONS :

1. S'assurer que l'environnement est propre et, si nécessaire, que l'animal est mis sous contention adéquatement.
2. Préparer tout le matériel nécessaire : bain de trayon, gants en nitrile, serviettes propres, tampons alcoolisés, tubes d'antibiotique (si nécessaire), tubes de scellant interne à trayons.
3. Marquer la vache visiblement pour indiquer qu'elle est tarie.



POUR ADMINISTRER LE SCELLANT INTERNE À TRAYONS :



Étape 1

Mettre des gants en nitrile.



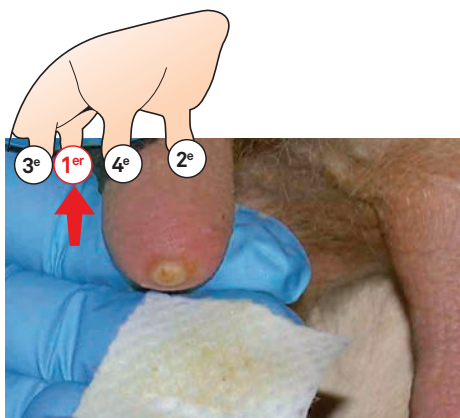
Étape 2

Vider complètement les quartiers.



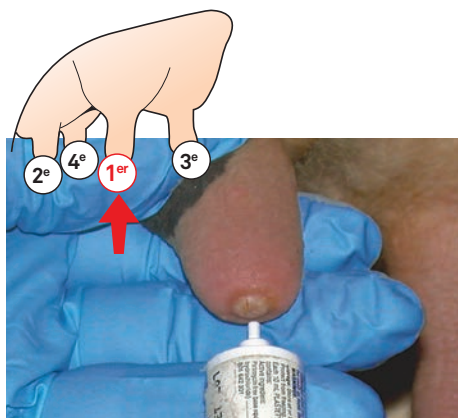
Étape 3

Désinfecter les trayons à l'aide d'un désinfectant pour trayons approuvé par Santé Canada. Le désinfectant doit demeurer en contact avec les trayons pendant 30 secondes. Essuyer les trayons avec une serviette propre. Essuyer soigneusement l'extrémité des trayons, comme pour la traite.



Étape 4

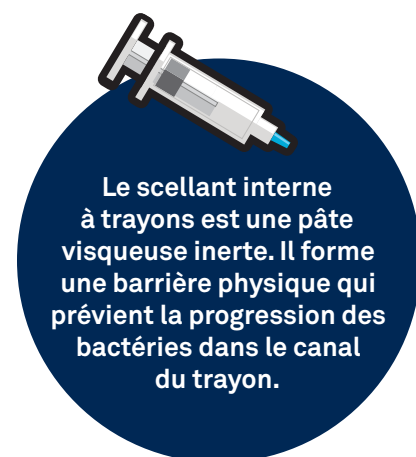
Désinfecter l'extrémité des trayons à l'aide d'un tampon d'alcool pour chaque trayon, en commençant par le trayon plus éloigné et en terminant par le plus proche (suivre l'ordre illustré sur la photo).



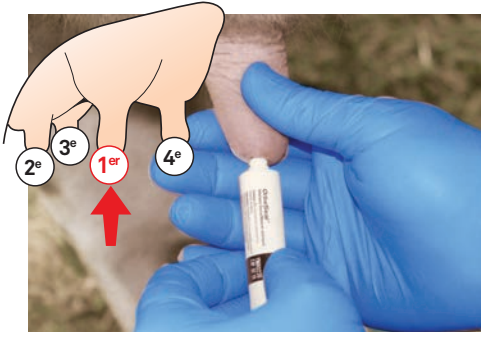
Étape 5

Si nécessaire*, administrer un traitement antibiotique intramammaire en suivant les instructions sur l'étiquette. Commencer par le trayon le plus proche et terminer avec le trayon le plus éloigné pour éviter de contaminer l'extrémité des trayons (suivre l'ordre illustré sur la photo).

* Voir la fiche technique d'administration d'un traitement intramammaire chez les bovins laitiers

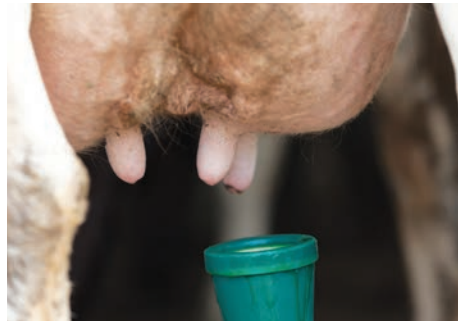


Le scellant interne à trayons est une pâte visqueuse inerte. Il forme une barrière physique qui prévient la progression des bactéries dans le canal du trayon.



Étape 6

Injecter lentement le scellant dans le trayon en commençant par le trayon le plus proche (selon l'ordre indiqué sur la photo) pour éviter de contaminer l'extrémité des trayons. Tant que cela n'interfère pas avec l'insertion de tout le contenu de la seringue, comprimer la base du trayon pendant l'injection du scellant pour l'empêcher de migrer vers le haut dans la citerne du pis. **Ne pas masser le trayon après l'injection.**



Étape 7

Appliquer de nouveau le bain de trayon en s'assurant de couvrir complètement les trayons.

CONSEILS D'UTILISATION :

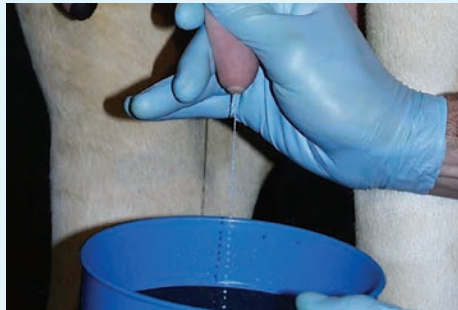
- Si les tubes de scellant sont froids, les réchauffer en les mettant dans votre poche et non dans l'eau chaude.
- Utilisez une seringue complète de scellant par trayon.
- Il est recommandé de compresser la base du trayon pour assurer que le scellant demeure au niveau du trayon.
- Ne pas masser les trayons après l'injection du scellant interne à trayons.

POUR RETIRER LE SCELLANT INTERNE À TRAYONS :



Étape 1

Après le vêlage, retirer le scellant manuellement en exerçant une pression du haut vers le bas du trayon. Tirer un minimum de 12 jets par trayon. **Ne pas utiliser la trayeuse pour retirer le scellant.**



Étape 2

Pendant la première semaine après le vêlage, tirer les premiers jets de chaque quartier afin de vérifier si des résidus de scellant sont toujours présents.

GESTION DU LAIT APRES LE VÊLAGE

- Le lait contenant des résidus de scellant doit être jeté de façon sécuritaire. Des études ont montré que dans 90% des cas, les résidus de scellant interne à trayons sont complètement éliminés dans les 3 à 7 jours après le vêlage.
- L'ingestion de lait contenant des résidus de scellant est sans danger pour les veaux et n'entraîne aucun effet indésirable.
- Suivre les règlements provinciaux concernant le moment où, après le vêlage, le lait peut être acheminé vers le réservoir pour la vente.

Les producteurs devraient toujours lire et suivre les instructions sur l'étiquette pour administrer et retirer soigneusement le scellant interne à trayons. Les producteurs pourraient également suivre les instructions écrites de leur vétérinaire.



Réseau mammite
Mastitis Network

Le lait, c'est du sérieux
We're serious about milk

reseaumammite.org

Cette fiche a été élaborée en collaboration avec les Producteurs laitiers du Canada.

